

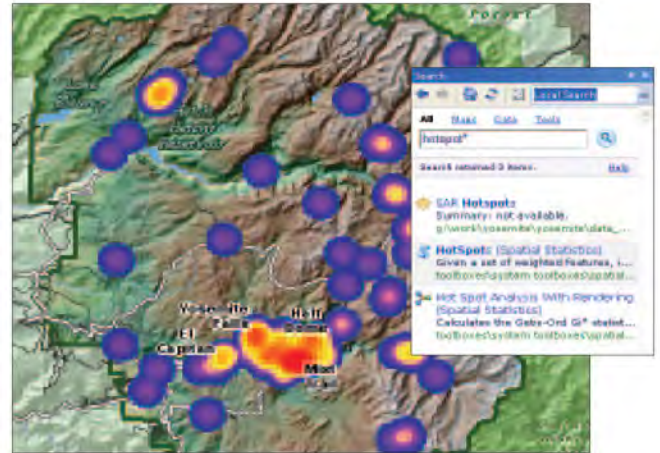
# ¿Qué es lo nuevo en ArcGIS 10?

Simplifique su flujo de trabajo GIS

Si utiliza ArcGIS Desktop o ArcGIS Server, o si interactúa con el sistema ArcGIS a través de un navegador o dispositivo móvil, encontrará una infinidad de nuevas formas de ser más eficiente al utilizar el sistema ArcGIS.

## Marcado aumento de productividad

- Busque por palabras claves o tipos de datos para encontrar información y mapas rápidamente.
- Encuentre fácilmente símbolos para ser utilizados en sus mapas y herramientas.
- Simplifique la creación y la producción de mapas al utilizar la edición mejorada de bocetos tanto para escritorio como en Web.
- Ahorre tiempo con un despliegue más rápido, navegación suavizada y la posibilidad de ejecutar geoprocésamiento en paralelo.



Búsqueda más rápida y sencilla para mapas, datos y herramientas en ArcGIS 10.

## Poderoso motor de Análisis Espacial.

- Automatice las tareas de análisis y otras tareas más comunes gracias a scripts en Python.
- Combine ArcGIS con otras herramientas de programación científica para revelar nueva información de sus datos.
- Aproveche las ventajas de las nuevas herramientas de análisis como superposición controlada (fuzzy overlay) y algoritmos localización/ubicación (location/allocation).
- Cree, administre y visualice datos con componente temporal, para un análisis con mayor profundidad dimensional.
- Realice en 3D casi todo lo que puede realizar en el ambiente 2D: editar, modelizar, visualizar y realizar análisis.

## Mejora en el manejo y procesamiento de imágenes

- Use y administre imágenes en forma más eficiente tanto en el desktop como en el servidor.
- Experimente el rendimiento mejorado a través de despliegue acelerado de las imágenes
- Ahorre tiempo utilizando la ventana de análisis de imágenes para la interpretación y el procesamiento de las mismas.
- Sirva en forma eficiente mosaicos dinámicos para muchas aplicaciones.



Al ser un completo GIS 3D, ArcGIS 10 ofrece tanto modelos de datos 3D como ediciones, análisis y visualización en 3D.

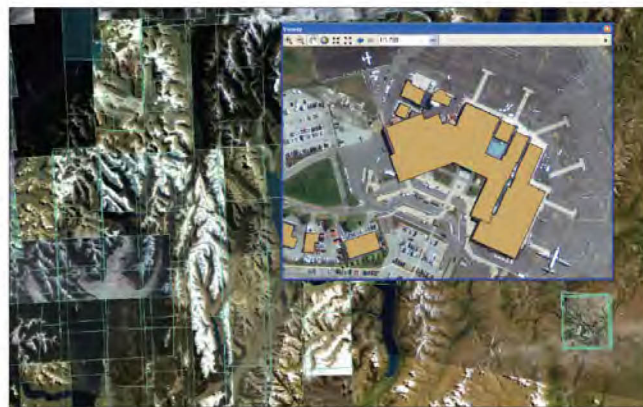
## Nuevas maneras de Compartir

- Incremente la colaboración mediante una estrecha integración con ArcGIS Online y sus capacidades de búsqueda y contribución.
- Cree y distribuya proyectos fácilmente, que pueden incluir datos, capas, mapas, herramientas, escenas, globos, diagramas y complementos
- Descubra y organice datos geográficos en toda la organización con el nuevo servicio de búsqueda en ArcGIS Server.
- Habilite la edición a nivel de rasgos a través de aplicaciones Web

## Sistema GIS móvil expandido

- Extienda los proyectos móviles a las tablet PCs usando la personalización de ArcGIS Mobile, una aplicación lista para implementarse.
- Simplifique las implementaciones de ArcGIS Mobile con el nuevo Mobile Project Center.
- Aproveche conexiones de GPS, archivos de fotos adjuntos y seguimiento de ubicación.
- Acceda a la nueva aplicación de mapeo para iPhone, directamente desde Apple iTunes App Store.
- Cree sus propias aplicaciones para iPhone usando la ArcGIS API para iPhone.

ArcGIS 10 hace más fácil llevar su GIS al campo.



En ArcGIS 10, el procesamiento de imágenes al vuelo es compatible con ArcGIS Desktop, además de ArcGIS Server.

## Arquitectura más flexible

- Instale y administre fácilmente licencias ArcGIS Desktop.
- Aproveche GIS en cualquier lugar: a través de la Web o aplicaciones personalizadas en la Web y en la nube.

## Plataforma para desarrolladores mejorada

- Use sencillas herramientas y formas para compartir y distribuir o Python para extender las aplicaciones desktop.
- Cree aplicaciones fácilmente con las Web APIs y los kits de desarrollo (SDKs) adicionales.
- Disfrute de una experiencia simplificada para el desarrollador a través de una única librería ArcObjects.NET SDK y Java SDK, para ArcGIS Desktop, ArcGIS Engine y ArcGIS Server.

## GIS en la nube

- Utilice ArcGIS Server en la nube.
- Utilice ArcGIS™ Online como parte integrada de ArcGIS en sus aplicaciones desktop, dispositivos móviles, o a través del navegador.
- Aproveche la nueva página de ArcGIS.com, un portal de entrada en la Web para el sistema ArcGIS.
- Explore, visualice y comparta la información geográfica a través de su explorador con el nuevo ArcGIS Explorer Online.



[www.sigsa.info](http://www.sigsa.info)

Distribuidor Exclusivo en México

San Francisco 1375-101 Col. Tlacoquemécatl del Valle 3200  
Tels. + 52 55 5559 9965 | +52 55 5575 2190 | +52 55 5575 2184